

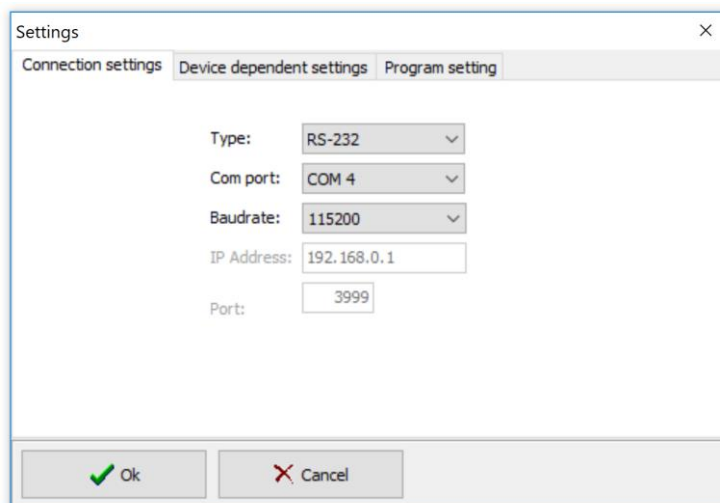
## Инструкция по изменению версии ФФД без замены ФН

Данная инструкция подразумевает, что в ККТ на момент изменения версии ФФД, версия прошивки не ниже 944151 и ККТ зарегистрирована с версией ФФД 1.0. Если в Вашей ККТ версия прошивки 944130 и ниже настоятельно рекомендуем ее обновить (См. инструкцию по обновлению прошивки с версии 944130 и ниже на более новые версии). Если в ККТ на момент изменения версии ФФД версия 944131, 944132, 944143, 944145, 944149, 944150, то следует обновить ее до версии 944150!

### **Порядок обновления прошивки:**

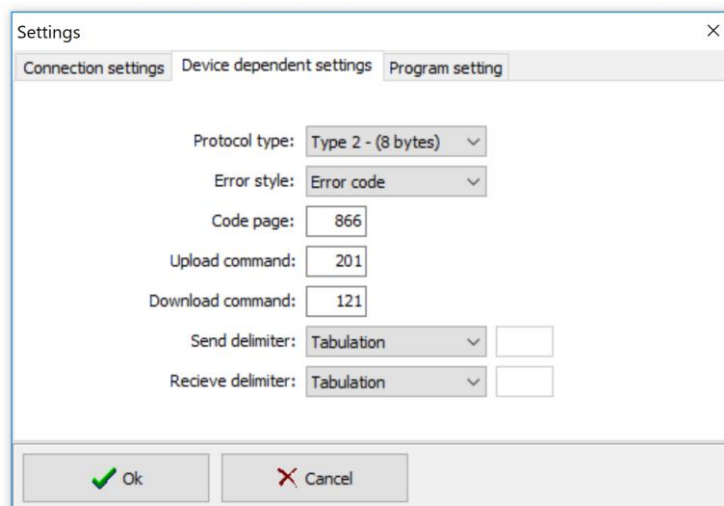
1. **Убедитесь, что текущая версия прошивки не ниже 944151!!!** Для этого необходимо выполнить полный тест в меню 8 "Тесты", подменю 10 "Полный тест". По окончании теста будет распечатан чек. В строке "Тест 10" будет указана текущая версия прошивки.
2. Убедитесь, что все данные переданы на сервер ОФД и смена в ККТ закрыта.
3. Запустите на вашем ПК утилиту PORT\_EcrFirmwareLoader.exe. В настройках подключения "Settings" выберите Тип подключения "Type" (RS-232 или Ethernet, если вы прошиваете ККТ через интерфейс LAN). См. Рис 1

Рис. 1



4. Выберите номер COM-порта, если вы прошиваете ККТ через COM-порт, или укажите IP-адрес ККТ, если вы прошиваете ККТ через интерфейс LAN.
5. На закладке "Device depending settings" в том, что все поля соответствуют Рис. 2. Нажмите кнопку "ОК" и согласитесь с изменениями.

Рис. 2



- Далее в утилите PORT\_EcrFirmwareLoader.exe нажмите кнопку "Load from file" вы выберите файл прошивки для ККТ МИКРО 35G-Ф (MKR35\_-RUS-180921-944151.pak). Загрузка прошивки в ККТ начнется автоматически после выбора файла.
- По окончании загрузки прошивки, ККТ перезагрузится и произведет обнуление ОЗУ, а также запустит процедуру переформатирования базы данных электронного журнала. В результате на экране ККТ должно появиться сообщение "Все данные верны". Нажмите "ИТОГ".
- Скачайте и установите на Ваш ПК набор драйверов и утилит «ПОРТ.Драйвер ККТ (54-ФЗ) версия 2.0.0.6» по ссылке: <http://newtonsoft.ru/PORTDrv54FZ.exe>
- Запустите «Сервисную утилиту» и подключитесь к ККТ. Перейдите на закладку «Операции с ФН» и выберите раздел «Перерегистрация ККТ» Рис. 3

Рис. 3

Сервисная утилита

Настройки подключения  
Настройки соединения с ОФД  
Настройки ККТ  
**Операции с ФН**  
Регистрация чеков  
Отчеты и доп. информация  
Программирование товаров  
Статусы  
Логи  
О программе

Сервисный пароль  
[Поле для пароля]  
[Авторизоваться]

**Регистрация/Перерегистрация/Закрытие ФН**

Выберите действие: Перерегистрация ККТ  
Регистрация ККТ  
Закрытие архива ФН  
Доп. операции с ФН

Реквизиты пользователя

Данные для регистрации

Причина перерегистрации	Изменение настроек ККТ
ИНН (10 или 12 знаков)	4029032186
ЗН ККТ (10 знаков)	0060011111
РН ККТ (16 знаков)	0000000001015308
Фамилия и инициалы кассира (64 знака)	ИМЯ КАССИРА 30
ИНН кассира (12 знаков)	1234567894
Фамилия и инициалы Администратора (64 знака)	ПЕТРОВ П.П.
ИНН Администратора (12 знаков)	1234567894
Адрес электронной почты для отправки чеков (32 знака)	bill@newton.ru

Наименование, адрес и место установки ККТ

Наименование организации	Адрес и место установки ККТ
ООО "НЬЮТОН"	Г. САНКТ-ПЕТЕРБУРГ,
	УЛ. ГОРОХОВАЯ, 38

Код ошибки: 0  
Описание ошибки: Нет ошибок

**ОЧЕНЬ ВАЖНО!!!** При переходе на версию ФФД 1.05 необходимо обязательно указать ФИО - кассира и его ИНН, а также ФИО и РНН руководителя организации-пользователя ККТ или лица уполномоченного для регистрации/перерегистрации ККТ. Обязательно укажите адрес эл. почты с которой будут при необходимости отправляться электронные чеки. Также важно указать полное наименование организации пользователя и добавить место расчетов. Рис. 4, Рис. 5

Рис. 4

Данные для регистрации

Причина перерегистрации: [Изменение версии ФФ]

ИНН (10 или 12 знаков): 4029032186

ЗН ККТ (10 знаков): 0060011111

РН ККТ (16 знаков): 0000000001015308

Фамилия и инициалы кассира (64 знака): ИВАНОВ И.И.

ИНН кассира (12 знаков): 1234567894

Фамилия и инициалы Администратора (64 знака): ПЕТРОВ П.П.

ИНН Администратора (12 знаков): 1234567894

Адрес электронной почты для отправки чеков (32 знака): bill@newton.ru

Обязательно к заполнению

Рис. 5

Наименование, адрес и место установки ККТ	
<b>Наименование организации</b>	<b>Адрес и место расчетов ККТ</b>
ОБЩЕСТВО С ОГРАНИЧЕННОЙ	Г. САНКТ-ПЕТЕРБУРГ,
ОТВЕТСТВЕННОСТЬЮ НАУЧНО-	УЛ. ГОРОХОВАЯ, 38
ПРОИЗВОДСТВЕННОЕ ОБЪЕДИНЕНИЕ	ТОРГОВЫЙ ЗАЛ
"ГК ПОРТ"	

4 строки - полное наименование пользователя      2 строки - адрес пользователя  
2 строки - место расчетов

10. Далее выберите в пункте "Причина перерегистрации" пункт "Изменение версии ФФД" и перейдите на закладку "Режимы работы ККТ" Рис. 6

Рис. 6

11. На закладке "Режимы работы ККТ" обязательно проверьте правильно ли установлены системы налогообложения и режимы ККТ. Затем в поле "Версия формата фискальных документов" выберите "ФФД 1.05", а также в поле "Система налогообложения по умолчанию" установите необходимую СНО. Рис. 7

Рис. 7

Версия формата фискальных документов:  
Система налогообложения по умолчанию:

ФФД 1.0  
ФФД 1.0  
**ФФД 1.05**  
ФФД 1.1  
Перерегистрация ККТ

12. Если вы убедились, что все поля заполнены верны, то можно приступить к перерегистрации ККТ. Для этого нажмите на кнопку "Перерегистрация ККТ". По окончании процедуры перерегистрации должен выйти отчет о перерегистрации ККТ с указанием версии ФФД 1.05.

13. По окончании процедуры перерегистрации ОБЯЗАТЕЛЬНО проверьте настройки секций (отделов), так как в версии ФФД 1.05 добавились новые обязательные реквизиты "Признак предмета расчета" и "Способ предмета расчета". Настройте секции в соответствии с нуждами пользователей ККТ. В противном случае, все товары/работы/услуги будут пробиваться с признаком предмета расчета "ТОВАР" и с признаком способа расчета "Полный расчет". Рис. 8

Рис. 8

Сервисная утилита

Настройки подключения

Настройки соединения с ОФД

Настройки ККТ

Операции с ФН

Регистрация чеков

Отчеты и доп. информация

Программирование товаров

Статусы

Логи

О программе

Сервисный пароль

Авторизоваться

### Настройки ККТ

Выбрать раздел: Настройки секций (отделов)

**Секции**

Номер секции	1
Наименование секции	СЕК 1
Максимально допустимая сумма в секции в копейках	0
Код запрограммированного товара для секции	0
Группа НДС для секции	НДС А
Признак предмета расчета для секции	
Признак способа расчета для секции	

Записать Прочитать

Код ошибки: 0

Описание ошибки: Нет ошибок

14. Также настоятельно рекомендуем проверить настройки операторов ККТ и в случае отсутствия ФИО и ИНН кассира в настройках ККТ обязательно записать данные реквизиты, так как в ФФД 1.05 они являются обязательными для передачи на серверы ОФД.